

CONTRACTEN MAKEN GEEN BUSINESS, MENSEN WEL

Contractmanagement is een topissue. De nadruk ligt vooralsnog wel op de harde kant, het optuigen van contractbeheer. De volgende stap, contracten uitnutten voor de business, blijkt een stuk lastiger. De grootste valkuil is dat het contract wordt gemanaged in plaats van de relatie.

Even voorstellen

Maurits Haitzma

Agenda

- ONS I&C
- Hoe werken wij
- Resultaatsturing



team

Inkoop & Contractmanagement



Inkoop en
aanbestedingen

- EA's, MvO en EvO
- Inkoopadvies
- CIA > Categorie management
- Innovatief aanbesteden

Contract
management

- Advies
- CM uitvoering
- CM control
- Ontwikkeling CM methodiek

Juridisch advies

- Advies EA's en inkoop
- Beleid
- Klachten loket
- Begeleiding juridische procedures

Projectbureau

- Informatie management
- EA planning
- Spend analyse
- Contractbeheer
- Resource planning
- Stuur info EA's
- Negometrix

Waarom?

#1

WHY DO YOU DO
WHAT YOU DO?

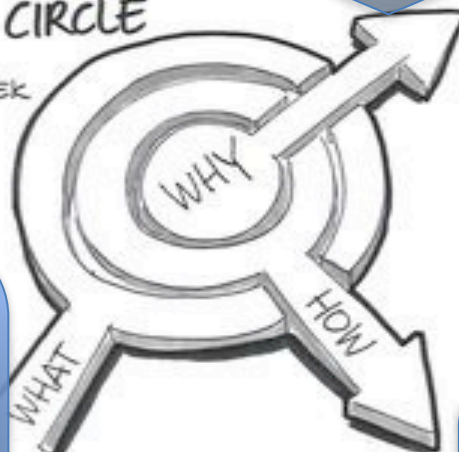
— PURPOSE —

#3

WHAT DO YOU DO?

BY
SIMON SINEK

THE GOLDEN
CIRCLE



De beste oplossing in de
markt beschikbaar maken
voor onze klanten

#2

HOW DO YOU DO THAT?

— PROCESS —

Aanbesteden eenvoudig maken

- Efficiënte processen
- Combinatie IA+CM+JZ+CB+IM
- Innovatief inkopen
- Resultaatsturing
- etc

Aanbesteden eenvoudig maken

- Kennis vd klant
- Kennis vd markt
- Relatie

RESULTS

© MINDBIZ

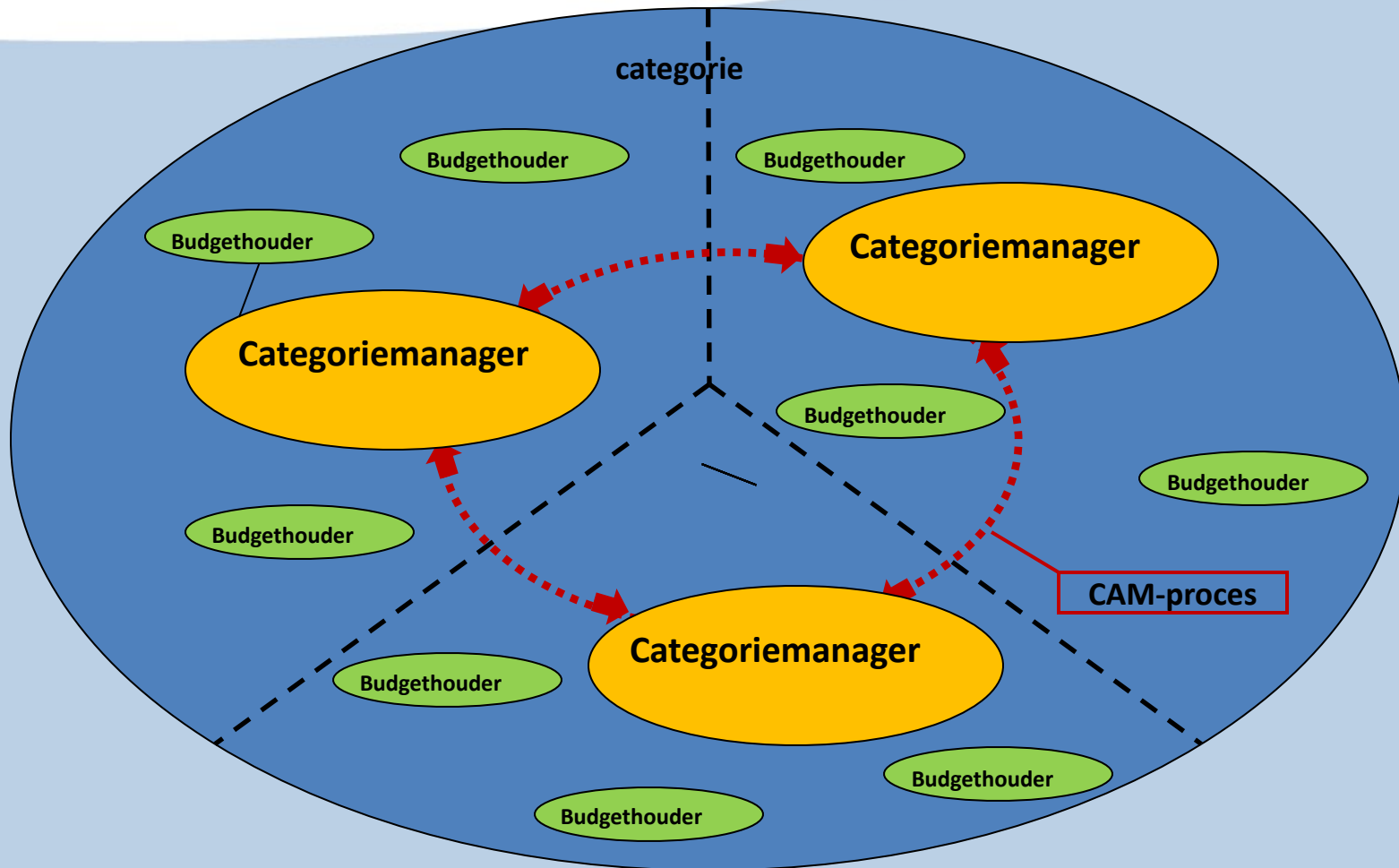
SERVICES

WORKFLOW

KEY VALUES

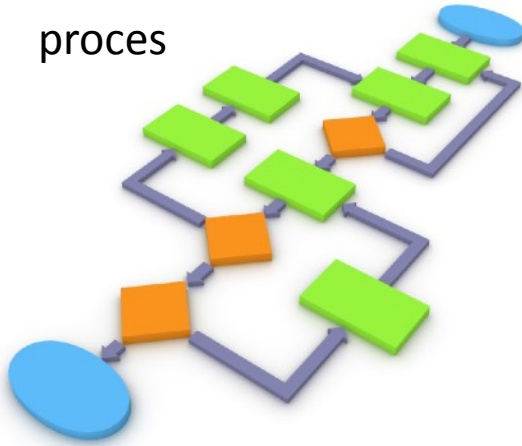
WWW.MINDBIZ.NL





Goede relaties zijn de basis

proces



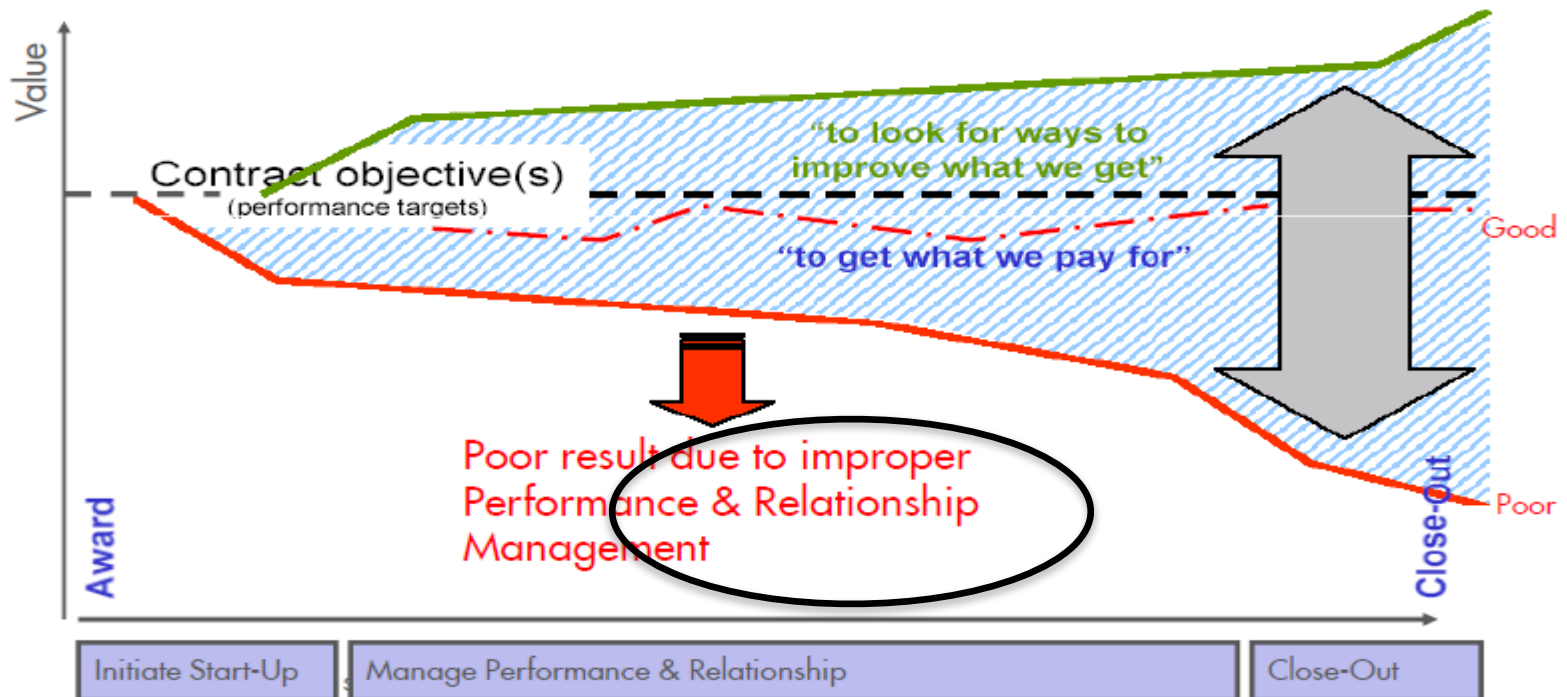
Resultaatsturing



Waarom?

Resultaatsturing

Effectief contractmanagement maakt het verschil



Een goede relatie werkt!



Een goede relatie werkt! Naar 2 kanten



Resultaatsturing

Contract en leveranciersmanagement,
de uitvoering

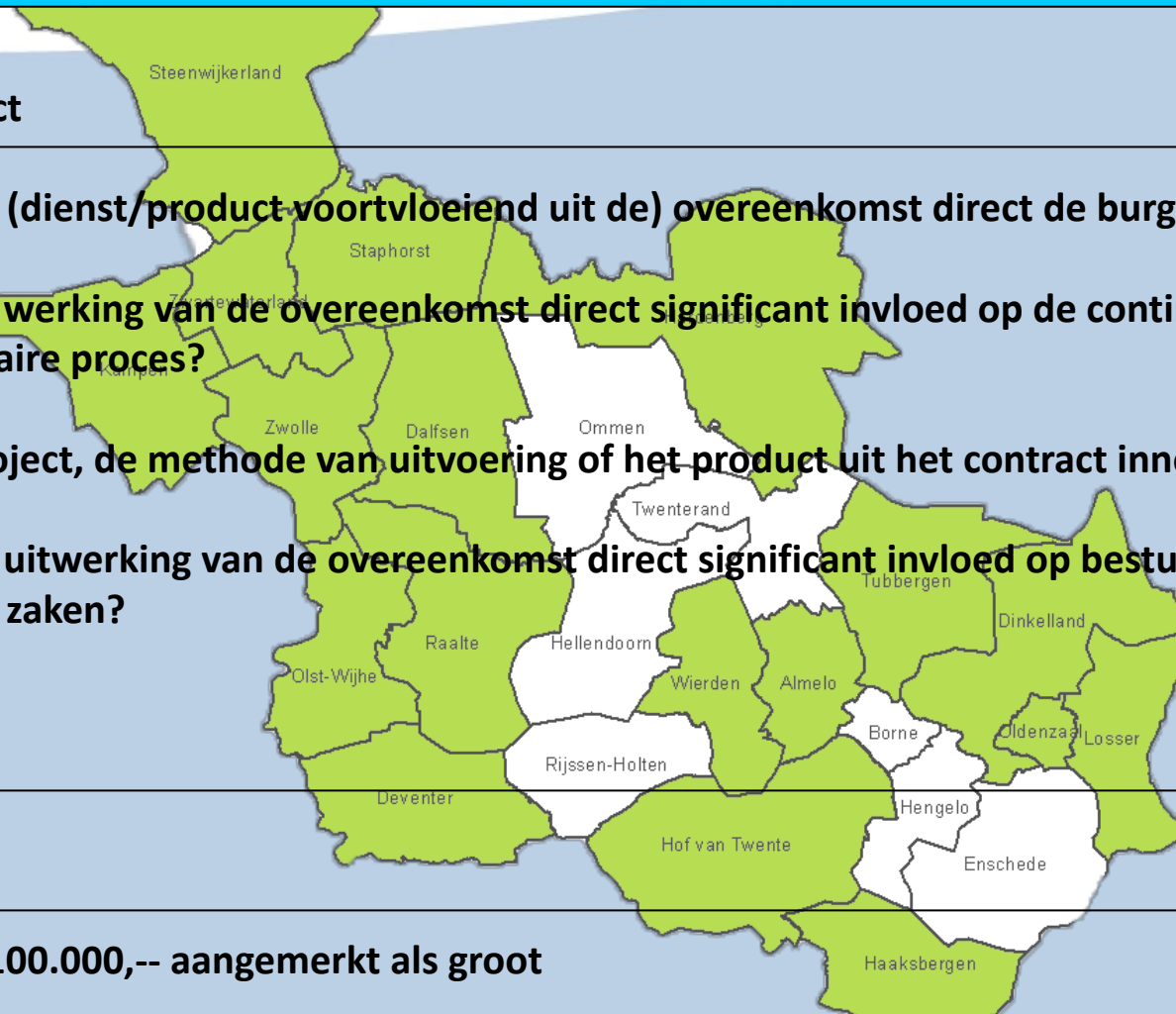
Contractmanagement, Rules

Risico/ impact

1. Raakt de (dienst/product voortvloeiend uit de) overeenkomst direct de burger?
2. Heeft de werking van de overeenkomst direct significant invloed op de continuïteit van het primaire proces?
3. Is het project, de methode van uitvoering of het product uit het contract innovatief?
4. Heeft de uitwerking van de overeenkomst direct significant invloed op bestuurlijke of politieke zaken?

Financieel

5. Vanaf € 100.000,-- aangemerkt als groot

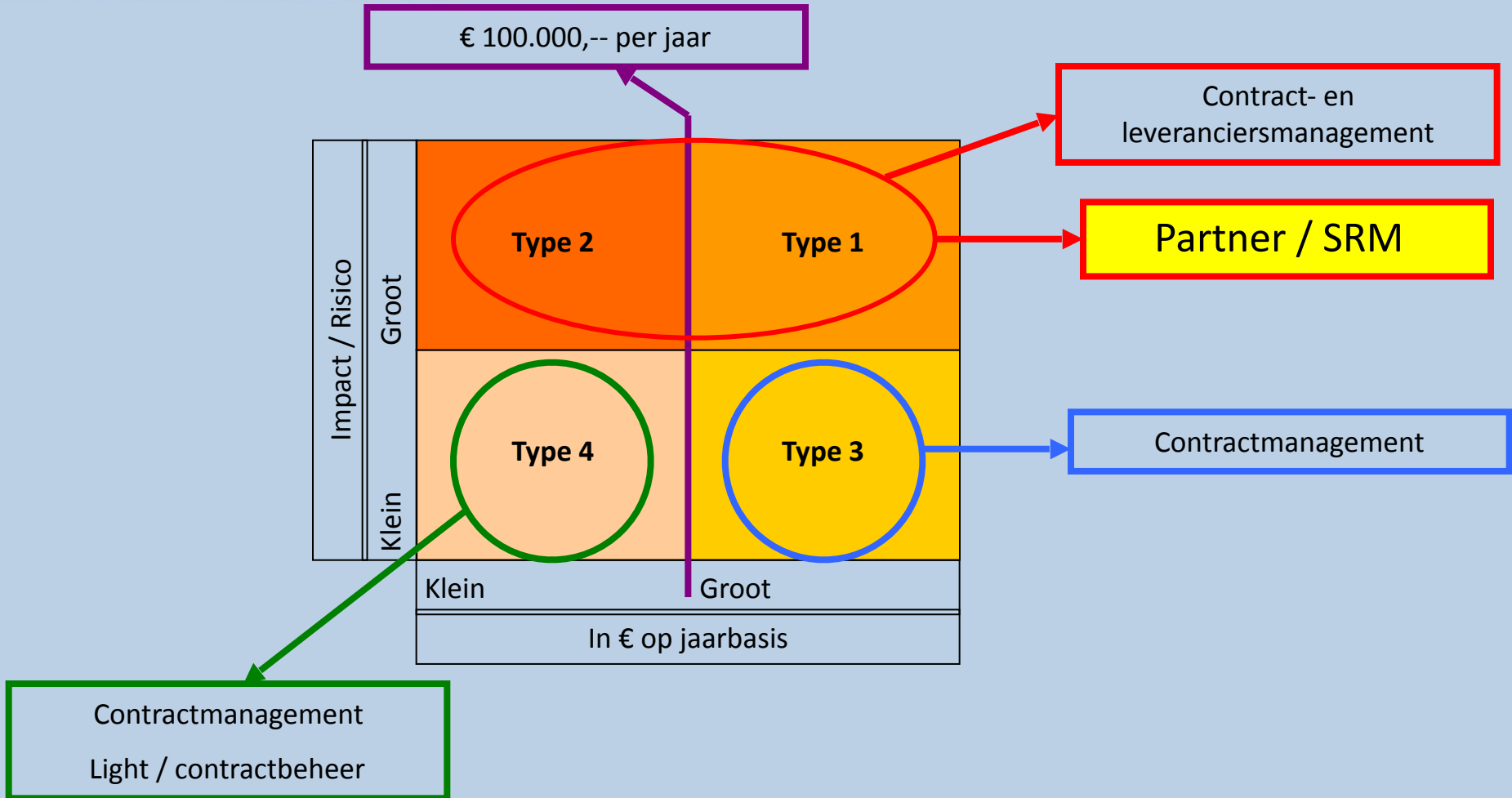


Contractmanagement matrix

1. Doelmatigheid door contract- en leveranciersmanagement
2. Instrument om de contracten te classificeren
3. Focus op de juiste zaken:
 - wanneer leveranciersmanagement
 - wanneer contractmanagement
 - wanneer contractbeheer

Impact / Risico	Groot	Type 2	Type 1
	Klein	Type 4	Type 3
		Klein	Groot
In € op jaarbasis			

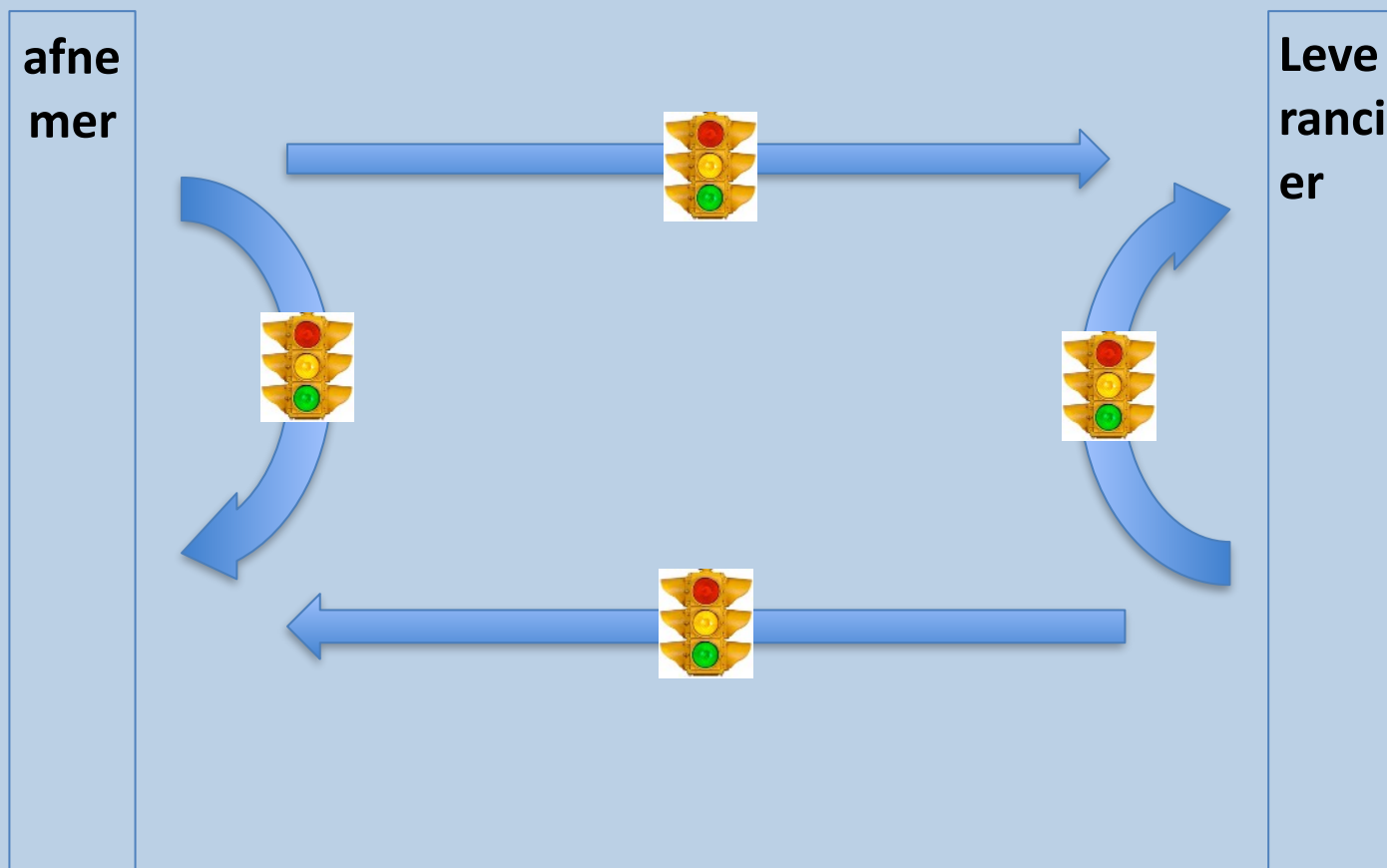
Contractmanagement matrix



Contractmanagement matrix

Impact / Risico	Groot	 <p>Type 2</p>	 <p>Typ</p> 
	Klein	 <p>Type 4</p>	<p>Type 3</p> 
		Klein	Groot
In € op jaarbasis			

Contract evaluatie



Een goede relatie werkt! Naar 2 kanten



I know what's in it for me!

1 > Meer betrokkenheid van beide partijen om het goed te doen

2 > in geval van problemen makkelijker met elkaar in gesprek om tot een oplossing te komen

“Laat zien waar de meerwaarde zit”



Zonder stuur geen sturing

Lopende Contracten


Conceptcontracten

Gearchiveerde Contracten

Mijn Contract Templates

search

 Contract aanmaken

 Filter aanmaken

SSC Gemeente Zwolle, Kampen en Provincie Overijssel

[Wis alle filters](#)

× Categorie: SSC Gemeente Zwolle, Kampen en Provincie Overijssel

1140 contracten gevonden in SSC Gemeente Zwolle, Kampen en Provincie Overijssel inclusief 123 subcategorieën met een totale contractwaarde van € 555.765.510,38

Sorteer 

Exclusief subcategorieën

Organisatie contracten

SSC

ICT

Faciliteiten

Inhuur

Rest

Sociaal

1809

 Einddatum:
31 dec
2018

[P8-Informatiesysteem \(ERS\) grondzaken \(levering, implementatie en onderh...](#)

Waarde

Manager Peter de Jong

Leverancier I-REAL BV

1810

 Einddatum:
31 jan
2018

[Levering E-herkenning + SLA Silver 1000 2014-2018](#)

Waarde

Manager Johan de Haan

Leverancier Welcome BV

2205-2

 Einddatum:
30 jan
2015

[Actualisatie V&G-plan ontwerpfase](#)

Waarde €12.610

Manager Peter Krombos

Leverancier Grontmij Nederland BV

Maurits Haits
Uitloggen

Instructies

Gepubliceer

Mijn Tender

Mijn Tender

Mijn Organis

Mijn Profiel

Mijn Docum

Mijn Bericht

Mijn Herinne

Mijn Agenda

► Mijn Contracten

Mijn Tender

Gepubliceer

Beheerder or



Vragen ?



Bijlagen

CM richtlijn per type

In tabelvorm zijn de richtlijnen per type weergegeven.

Wanneer	Onderwerp	Type 1 & 2	Type 3	Type 4
A	Contracteigenaar benoemen	Ja	Ja	Ja
A en CM	Consulteren Contractmanager (BVVI)	Ja	Nee	Nee
A	Escalatiemodel beschrijven	Ja	Ja	Vrijwillig
A en CB	KPI's toepassen	Ja	Aanbevolen	Vrijwillig
A en CB	Bonus toepassen	Ja	Nee	Nee
A en CB	Malus toepassen	Ja	Ja	aanbevolen
A	Opstellen Service Level Agreement	Ja	Vrijwillig	Nee
CM	Opstellen DAP of het document Contract management afspraken	Ja	Ja	Nee
CM	Implementeren contract	Ja	Ja	Ja
CB	Contract registreren	Ja	Ja	>€ 35.000
A en CB	Dossier bijhouden in EDO	Ja	Ja	Ja
CB	Contractbeheer	Ja	Ja	Ja
CM	Servicemanagement (IT)	Ja	Nee	Nee
LM	Leveranciersmanagement	Ja	Nee	Nee
A en CM	Contractmanagement	Ja	Ja	Aanbevolen
CB	Operationeel overleg	12 x jr.	12 x jr.	Ja
CM	Tactisch overleg	3 x jr.	2 x jr.	Nee
CM/LM	Strategisch overleg	2 x jr.	Aanbevolen	Nee
CB	Factuurcontrole	Ja	Ja	Ja
LM	Bijhouden dashboard door BVVI	1 x jr.	Nee	Nee
CB/CM	Prestatiemeting	Ja	Ja	Ja
CM	Metten klanttevredenheid	Ja	Nee	Nee
LM	Leveranciersevaluatie	Ja	Aanbevolen	Nee
CM/LM	Opstellen jaarlijks verbeter optimalisatieplan	Ja	Nee	Nee
CM	Continue contract ontwikkeling	Ja	Aanbevolen	Nee
LM	Continue leveranciers ontwikkeling	Ja	Vrijwillig	Nee

A = Aanbesteding-/inkoopfase
 CB = Contractbeheer
 CM = Contractmanagement
 LM = Leveranciersmanagement

Nu junië...

vermogens-
beheer
€127K

Concessie
midden
overijssel
8 jr. - €120
mln

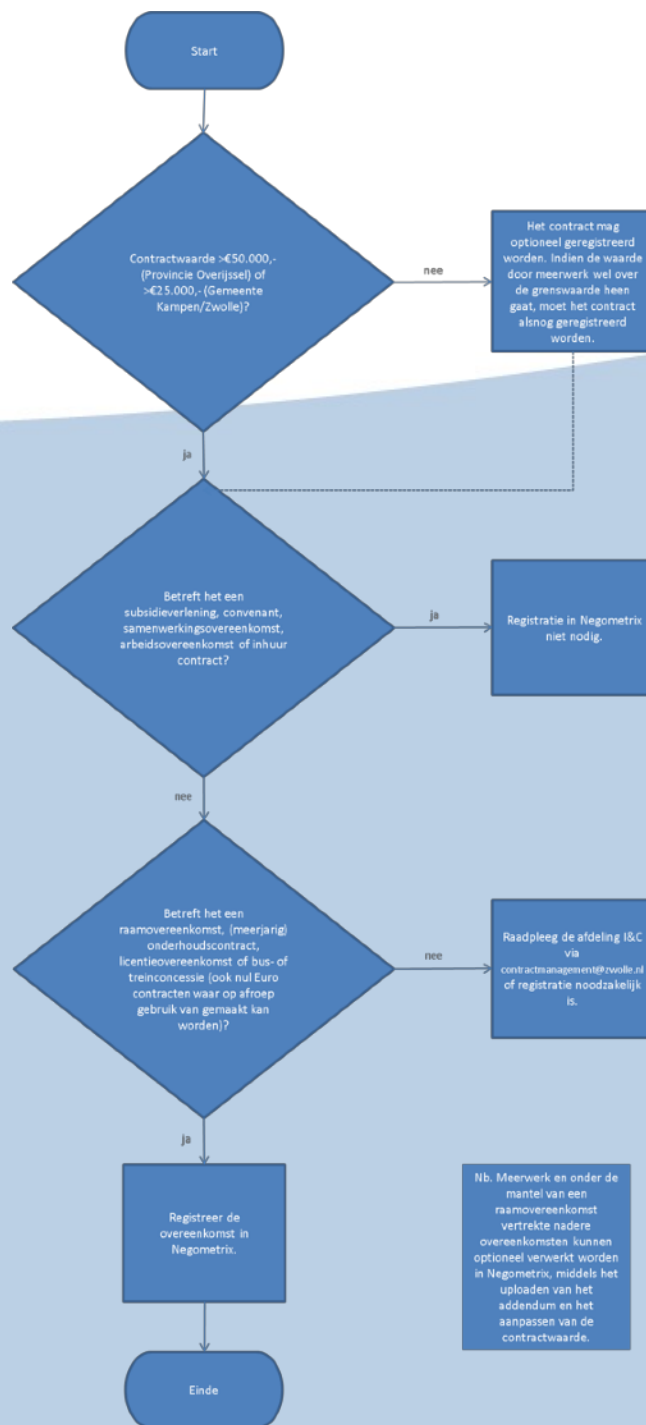
Impact/risico	Groot	<p>DRIS 4 jr - € 50 k</p>	<p>Wegenzout € 600k</p> <p>8 jr. - €120 mln</p>
	Klein	<p>Inhuur externe Projectleider €60k</p>	<p>vermogens- beheer €127K</p> <p>€3 mln. 4 jr.</p>
		Klein	Groot
Omvang overeenkomst in Euro's op jaarbasis			

DRIS
4 jr -
€ 50k

Inhuur externe
Projectleider
€60k

Schoon-maak
€3 mln. 4jr

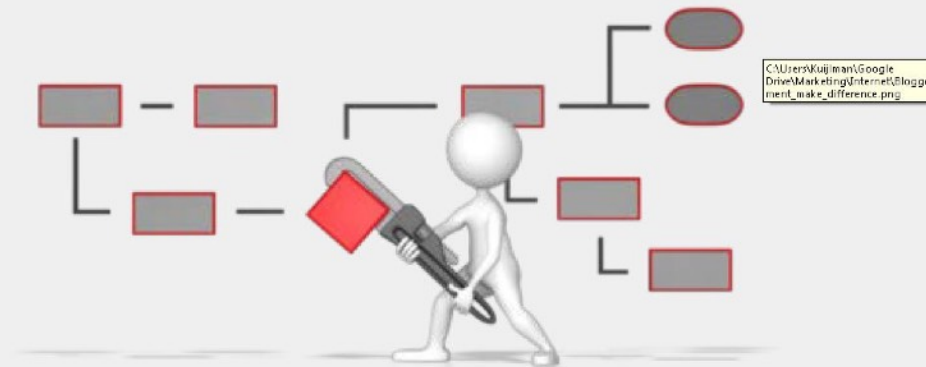
Wegenzout
€ 600k



Nb. Meerwerk en onder de mantel van een raamovereenkomst vertrekte nadere overeenkomsten kunnen optioneel verwerkt worden in Negometrix, middels het uploaden van het addendum en het aanpassen van de contractwaarde.

CRICS B.V.

100 tips om het verschil te maken als contract manager



Handreiking contractbeheer en contractmanagement

